

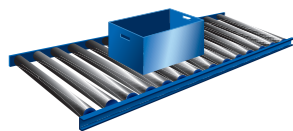


CONVEYXONIC®

ANWENDUNGEN

Der ConveyXonic®-Riemen ist für Linearförderer, Kurvenförderer usw. geeignet. Er kann auch an eine Vielzahl von Sonderbedingungen angepasst werden.

Leichte Lasten

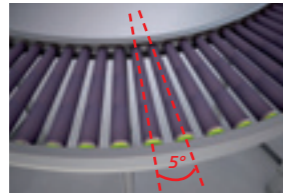


Für leichte Lasten

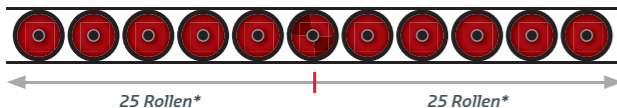
Stufenförderer: Möglichkeit einer leistungsstarken Nutzung von Förderern mit Neigung (max. 10°).

Stauen: Nun sind auch Staurollen mit Rippenprofil erhältlich, die die Verwendung des ConveyXonic®.

Rollenkurve: minimaler Innenradius von 800 mm bei maximaler Rollenschragstellung von 5°.



Diese Vorrichtung gilt auch für Kurvenförderer



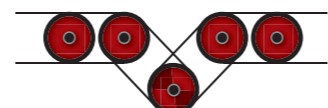
* Rollen mit 50 mm Durchmesser

Schwere Lasten



Für schwere Lasten

Der ConveyXonic®-Riemen kann auch für Palettenförderer eingesetzt werden!



Getriebemotor

Als Partner und Designer neuer Lösungen, beantworten wir gerne Ihr Lastenheft: Linientransfer, Sortieranlagen, Förderer mit besonders leichten Lasten, Lasten mit spezieller Geometrie...

Zögern Sie nicht: Übermitteln Sie uns Ihre Problemstellungen!

WIZARD CONVEYXONIC® – SCHNELLAUSWAHLHILFE

Wizard ConveyXonic® von Hutchinson steht kostenlos zur Verfügung und erlaubt eine schnelle und einfache Berechnung des benötigten Riemens

- Wählen Sie zuerst den Rollenförderer aus (Linear, Kurven oder Paletten).
- Geben Sie dann die zu befördernde Last und die gewünschte Laufgeschwindigkeit an.

Der Wizard empfiehlt Ihnen den am besten geeigneten ConveyXonic®-Riemen.

Der ConveyXonic®-Wizard wird bereits von zahlreichen Herstellern von Fördersystemen verwendet. Fordern auch Sie ihn auf unserer Webseite an: hutchinsontransmission.com



UNSERE KOMPETENZENTREN

HUTCHINSON-VERTRIEBSPARTNER



HUTCHINSON GMBH
Hansastraße 66
68169 MANNHEIM

Tel : +49 (0)621 3971 0 - Fax : +49 (0)621 3971 300
belt.drives@hutchinson.de
www.hutchinsontransmission.de

September 2013, unverändertes Dokument. Hutchinson behält sich das Recht vor, einen Teil oder das ganze Dokument unangekündigt zu ändern. Konzept: www.leib-synergija.com

CONVEYXONIC®

DIE REVOLUTION DER ROLLENFÖRDERER

We make it possible

Der ConveyXonic® ist ein elastischer Riemen zur Leistungsübertragung, der in die Längsrichtung gerippt ist.

Er wurde speziell für Rollenförderer entwickelt. Die einzige Technologie die Pakete, die Packstücke von 1 kg bis 2 t transportieren. Er kann auf Linear-, Kurven- und Palettenförderer montiert werden.

- **Kostensparnis**
- **Einfach im Gebrauch**
- **Technische Leistungen**
- **Gelassenheit und Vertrauen der Benutzer**

STRUKTUR

Der elastische Polyamidzugträger des ConveyXonic® bietet hervorragende mechanische Eigenschaften. Er ist temperaturbeständig bis über 80 °C.

Hutchinson hat einen „cold resistant“-Riemen entwickelt, der Temperaturen von -30 °C bis +80 °C widersteht. Der ConveyXonic® „Cold Resistant“ ist für Linear-, Kurven- und Palettenförderer geeignet.

Kältebeständigkeit
-30 °C

Temperatur
bis 80 °C



HUTCHINSON ZUGTRÄGER, PATENTIERTE TECHNIK

MERKMALE

Die Elastizität des ConveyXonic® erlaubt es, Stöße zu absorbieren, was Ketten oder Synchronriemen nicht können. Die ConveyXonic®-Riemen sind antistatisch. Sie entsprechen der Norm ISO 1813.

	Wasser	Alkohol	pH > 10	Hochdruckreinigung	Korrosion
Beständigkeit ConveyXonic	★★★★★	★★★★	★★★★	★★★★★	★★★★★

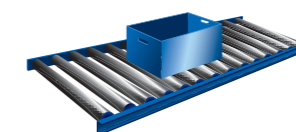
LEISTUNGSBEREICH

Zwei Profile decken einen Leistungsbereich von 55 bis 550 W und von 0,10 m/s bis 2 m/s ab.

Der ConveyXonic® PJ ist für leichte Lasten von 1 bis 400 kg für Rollenförderer (Rollendurchmesser von 50 mm für einen Scheibendurchmesser von 43 mm) geeignet. Er bietet eine sehr kraftvolle Drehmomentübertragung (4 mal stärker als ein Rundriemen).

Mit einem Wirkungsgrad über 97 %, verwendet man den ConveyXonic® PK an Stelle von Ketten und Synchronriemen auf Rollenförderern für Paletten (Rollendurchmesser von 89 mm für einen Scheibendurchmesser von 80 mm) für Lasten von 300 kg bis 2 t.

Leichte Lasten



RIEMENPROFIL	PJ (für leichte Lasten)		
Lasten	1 bis 200 Kg	201 bis 300 Kg	301 bis 400 Kg
Rippenanzahl	2	3	4

Schwere Lasten



RIEMENPROFIL	PJ (für leichte Lasten)		
Lasten	300 bis 1 500 Kg	1 501 bis 2 000 Kg	Über 2 000 kg: Wir beraten Sie
Rippenanzahl	6	8	10





CONVEYXONIC®

€ KOSTENERSPARNIS

Motor:

Dank der hervorragenden mechanischen Eigenschaften des ConveyXonic®-Riemens **ist nur ein Motor** nötig um **50 Rollen** anzutreiben, somit mindestens 30 % Kosteneinsparung pro Modul.

Niedrige Anschaffungskosten: Sofort sparen.

Elektrizität:

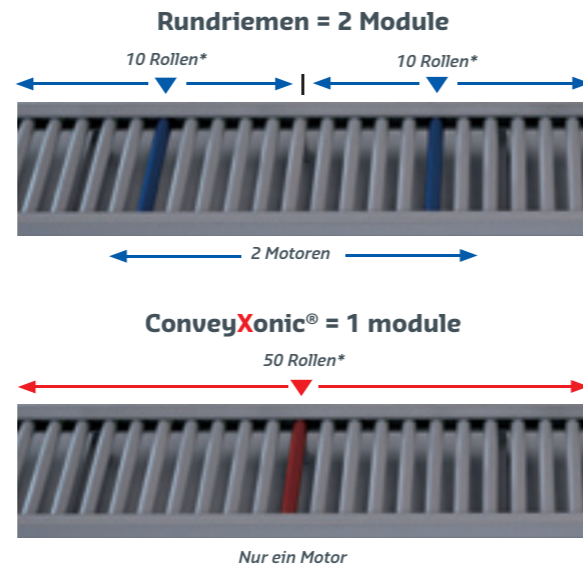
Der Wirkungsgrad des ConveyXonic®-Riemens verringert auch den Stromverbrauch des Motors.

Lagerhaltung:

Nur eine zu lagernde Technologie:

Bei leichten Lasten und abhängig von dem zu befördernden Gewicht wird die Anzahl der Rippen angepasst ohne dabei die Rolle austauschen zu müssen.

Unsere gesamte ConveyXonic®-Produktreihe **ist bei allen** unseren Vertriebspartnern kurzfristig erhältlich.



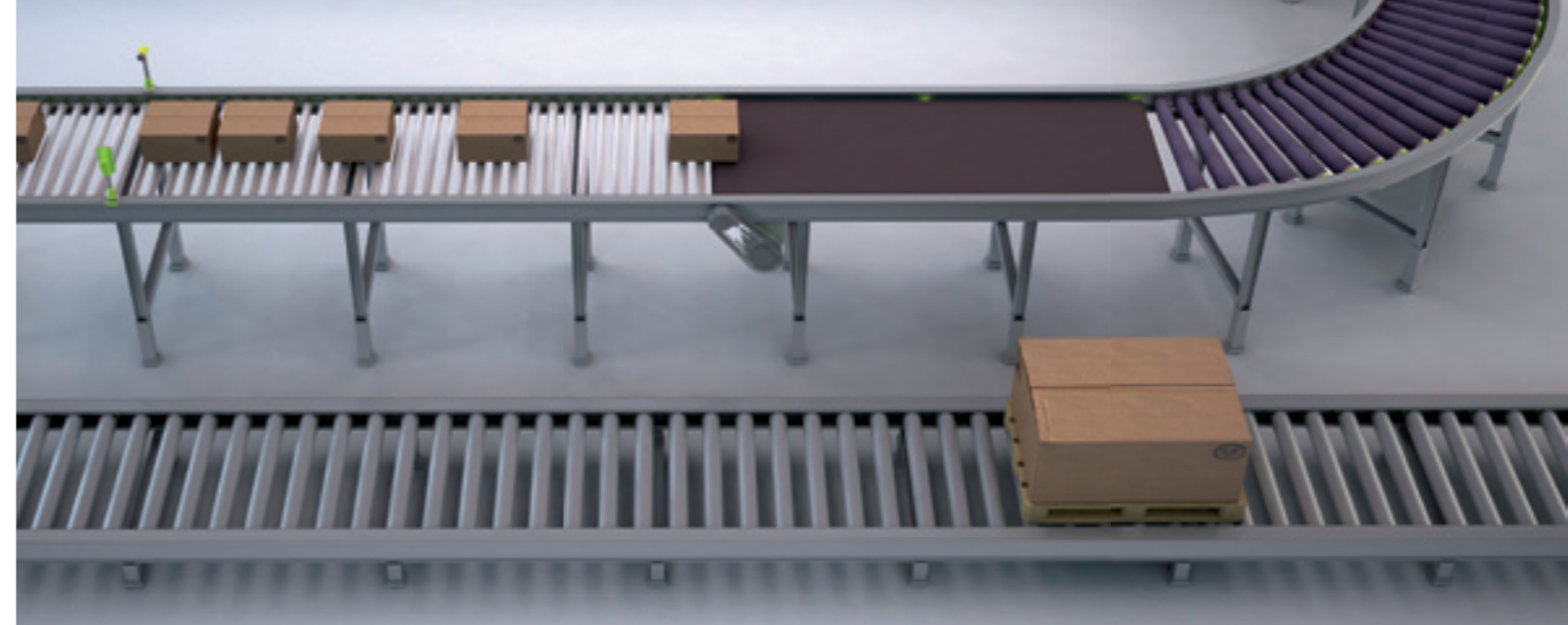
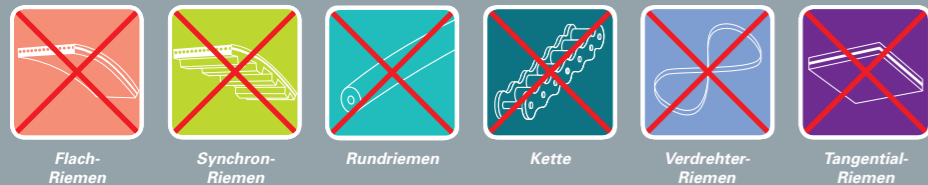
* Rollen mit 50 mm Durchmesser
Leistung: 55 W – Drehzahl: 100 U/Min. – Last: 50 kg

➤ TECHNISCHE LEISTUNGEN

Der ConveyXonic® ist der „6-in-1“-Riemen, der Ihre Lasten von **1 kg bis 2 t** trägt und daher die sechs Technologien ersetzt, die im Fördersystem zum Einsatz kommen (Flachriemen, Synchronriemen, Rundriemen, Verdreherriemen, Tangentialriemen und Kette).

➤ Schneller:

Der ConveyXonic®-Riemen erweitert das Limit der Paketlaufgeschwindigkeit (bis 2 m/s bei Profil PJ). Er passt sich an allen linearen Geschwindigkeiten an und ermöglicht dadurch einen **flüssigen Ablauf**.



🔧 INSTALLATION UND WARTUNG

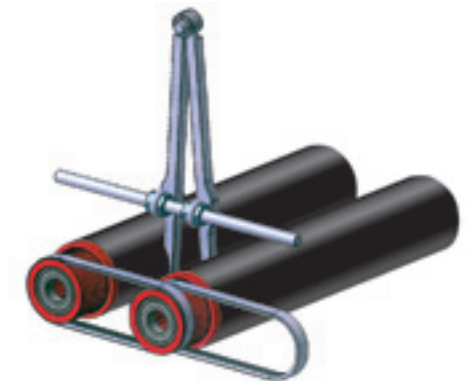
Die **Montage** des ConveyXonic®-Riemens ist ein einfacher und schneller Vorgang.

Montagewerkzeug ist erhältlich. Wir beraten Sie gerne.

Der ConveyXonic®-Riemen akzeptiert **Montagetoleranzen** dank seiner Elastizität.

➤ Das Ende der verborgenen Kosten:

Keine Schmierung, keine Korrosion, kein Spannen oder Nachspannen, keine Wartung.



➤ KUNDENVERTRAUEN

🧹 Sauberkeit:

Der ConveyXonic®-Riemen benötigt **keine besondere Instandhaltung**.

Ohne Wartung und ohne Schmierung bleibt der Förderer **sauber**. Er bildet keine Zwischenräume, in welche sich Staub ansammelt. Das Rippenprofil des ConveyXonic® ermöglicht die Ableitung von Wasser und verhindert dessen Ansammlung. So kann es auch nicht zur Entstehung von Legionärskrankheit und anderen Bakterien kommen

🔊 Leise:

Dank seiner elastischen Eigenschaften kommt es beim ConveyXonic® nicht zum Abspringen des Riemens. Er **verringert die Lärmbelastung** durch Auffangen von Stößen, Vibrationen und Schlägen.

Die Rippenprofil des ConveyXonic® macht die **Übertragung** unabhängig von der Geschwindigkeit des Förderers **sehr leise**.

👍 Zuverlässigkeit:

Schluss mit Stillstandszeiten: Ab sofort bieten Förderer mit dem ConveyXonic®-Riemens Dauerbetrieb, rund um die Uhr, in absoluter Stille.

🔧 Instandhaltung:

Der ConveyXonic® hat eine durchschnittliche Lebensdauer von **7 Jahren** (unter den von Hutchinson empfohlenen Einsatzbedingungen), seine Spannung bleibt während seiner ganzen Lebensdauer unverändert, so dass Wartungsarbeiten entfallen.

☂ Sicherheit:

Falls es für Ihren Förderer erforderlich ist, sind verschiedene Schutzsysteme am Markt verfügbar (z.B. Zwischenraumabdeckungen und Schutzkappen aus Kunststoff, ...). Wir informieren Sie gerne.